

Produkty Harvia przeznaczone  
do łaźni parowych

**HARVIA**

Naturalne, dobre samopoczucie.



Nowość!

**HARVIA**

**HARVIA**



## Nowość w ofercie firmy Harvia – generatory pary HGX i HGP

Harvia HGX to kompaktowy, a jednocześnie wydajny generator pary do użytku w domu i w SPA. Harvia HGP to wytrzymały generator pary przeznaczony do użytku w SPA. Oba modele posiadają taką samą konstrukcję podstawową, która została stworzona z myślą o niezawodnym i bezproblemowym działaniu oraz zapewnieniu wspaniałych wrażeń związanych z kąpielą parową.

### Niezawodność zapewniają innowacyjne rozwiązania

- Poziom wody mierzony jest w osobnej miarce, dzięki czemu możemy uniknąć problemów wynikających z zanieczyszczenia wody.
- Zanieczyszczenia opadające na dno zbiornika wody gromadzą się w pojemniku na osad.

### Łatwe użytkowanie i konserwacja

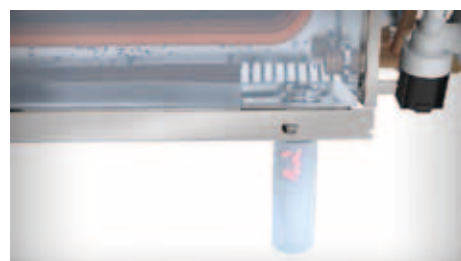
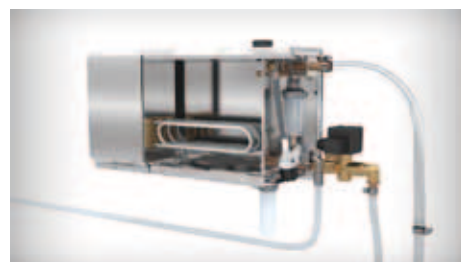
- Nowoczesny dotykowy panel sterowania.
- Podstawowa konserwacja – opróżnianie pojemnika na osad i kontrola czujnika poziomu wody może być przeprowadzana bez otwierania pokrywy urządzenia.

### Kompaktowa konstrukcja

- Generator pary Harvia HGX zajmuje mało miejsca, dzięki czemu można go zamontować np. na kabinie parowej. Przyłącza pary i wody podłącza się z boku urządzenia.

### Opcja Multidrive

- Jeden panel sterowania może obsługiwać nawet trzy dodatkowe jednostki zasilające HGX11L podłączone do podstawowego generatora pary.



### Stylowy dotykowy panel sterowania

Generator pary jest kontrolowany za pomocą osobnego dotykowego panelu sterowania. Kontrolowane funkcje:

- generator pary (temperatura, czas pracy, opóźnienie uruchomienia)
- pompa zapachowa
- oświetlenie
- wentylator

## Opcjonalny osprzęt dla Harvia HGX

### Automatyczny zawór wypustowy

Generator pary Harvia HGX można również doposażyć w automatyczny zawór wypustowy co sprawia, że korzystanie z niego jest jeszcze łatwiejsze, niż dotychczas. Automatyczny zawór dokonuje płukania generatora pary w określonych odstępach czasu. Za każdym razem wytwornica pary jest wyłączona. Procedura ta usuwa wapno z generatora pary. W celu utrzymania generatora pary w dobrym stanie konieczne jest, aby skutecznie usuwać wapno, w regularnych odstępach czasu.

Generatory pary Harvia posiadają, w wyposażeniu, zawór wypustowy obsługiwany ręcznie. Generator pary HGP posiada wbudowany automatyczny zawór spustowy.

### Pompa aromatyczna

Pompa aromatyczna dostępna jest jako wyposażenie dodatkowe do generatorów pary. Pompa zapachowa sterowana jest za pomocą panelu sterowania. Pojemnik na aromat może być mały lub większych rozmiarów. Generator pary HGP posiada wbudowaną pompę zapachową.

### Eukaliptus aromat do łaźni parowej

Harvia oferuje luksusowy aromat Harvia Eukaliptus, stworzony specjalnie do zastosowania w łaźniach parowych. Pompa miesza aromat z wodą i sprawia, że wraz z parą do łaźni dostaje się bardzo przyjemny zapach.

Aromat Harvia Eukaliptus jest jednorodną cieczą i doskonale miesza się z wodą. Zapach do łaźni parowej dostępny jest w 5 i 20-litrowych pojemnikach. Z jednego pojemnika otrzymujemy ponad 100 litrów cieczy do użytku. Stosunek rozcieńczenia: 1 część aromatu i 20 części wody.

### Dysza

Standardowo generator pary dostarczany jest z jedną dyszą. Opcjonalnie dostępne są dodatkowe dysze.



## Aluminiowe drzwi



Nowe drzwi z aluminiową ramą to doskonałe rozwiązanie dla łaźni parowych lub saun. Przystosowane są do pomieszczeń, w których panuje duża wilgotność powietrza. Drzwi te nie posiadają drewnianych elementów. Rama aluminiowa ma wymiar 40 x 60 mm i jest w kolorze jasnoszarym. Szkło to hartowana tafla o grubości 8 mm, tzw. szkło bezpieczne. Specjalna uszczelka ogranicza utratę ciepła oraz wilgoci z pomieszczenia sauny. Aluminiowe drzwi do sauny będą służyły użytkownikom przez lata.

Aluminiowe drzwi są montowane przy użyciu śrub, które po zamontowaniu nie są widoczne. Drzwi stanowią bardzo elegancki i wyrafinowany element łaźni lub sauny. Dostępne kolory szkła: brąz, szary, satynowy "mgła" oraz przezroczyste.

Aluminiowe drzwi do łaźni parowych Harvia występują jako pojedyncze lub podwójne

#### Drzwi pojedyncze, wymiary (wymiar futryny):

7 x 19 (690 x 1890 mm)  
8 x 19 (790 x 1890 mm), 8 x 21 (790 x 2090 mm)  
9 x 19 (890 x 1890 mm), 9 x 21 (890 x 2090 mm)

#### Drzwi podwójne, wymiary (wymiar futryny):

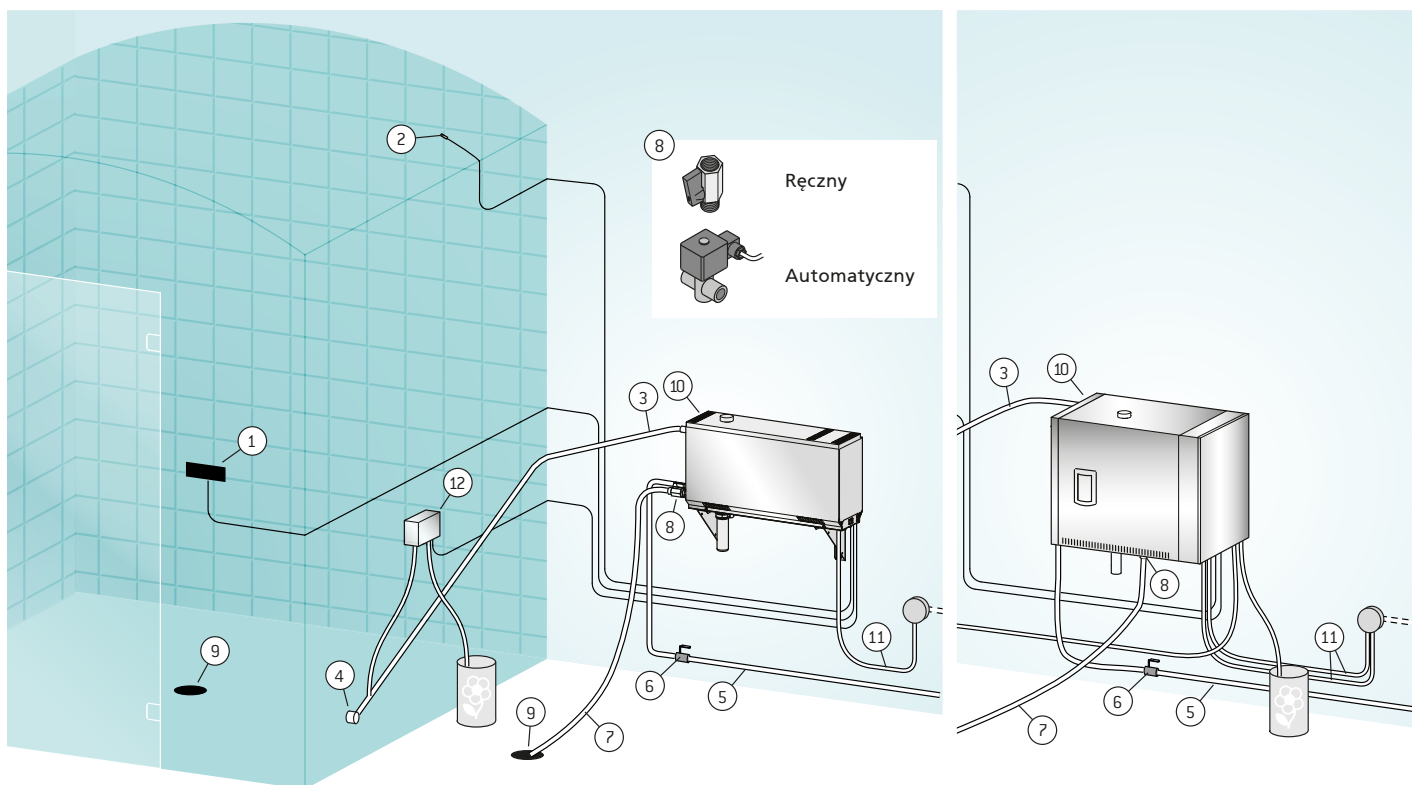
13 x 19 (1315 x 1890 mm), 13 x 21 (1315 x 2090 mm)  
15 x 19 (1515 x 1890 mm), 15 x 21 (1515 x 2090 mm)  
17 x 19 (1715 x 1890 mm), 17 x 21 (1715 x 2090 mm)

## Dane techniczne

Model	Moc wyjścia	Zalecana kubatura kabiny parowej (m <sup>3</sup> )						Para wodna	230 V 1N~		400 V 3N~	
		Ściana lekka (akrylowa, itp.)		Ściana lekka wyłożona płytkami		Ściana kamienna wyłożona płytkami, itp.			Kabel zasilający	Bezpiecznik	Kabel zasilający	Bezpiecznik
	kW	Z wentylacją	Bez wentylacji	Z wentylacją	Bez wentylacji	Z wentylacją	Bez wentylacji	kg/h	mm <sup>2</sup>	A	mm <sup>2</sup>	A
HGX2	2,2	2-4	2-4	2-4	2-4	2-4	2-4	2,0	3 x 1,5	10	-	-
HGX45	4,5	2-5	2-7	2-4	2-6	2-3,5	2-4,5	5,5	3 x 6	25	5 x 1,5	3 x 10
HGX60	5,7	2,5-8	3,5-11	2-6	3-9	2-5	2-7,5	7,6	3 x 6	25	5 x 1,5	3 x 10
HGX90	9,0	6-12	9-17	4,5-10	7,5-14	3-8	6-11,5	12,0	-	-	5 x 2,5	3 x 16
HGX11	10,8	10-14,5	15-21	8-12	12-17	6-10	10-14	14,6	-	-	5 x 2,5	3 x 16
HGX15	15,0	12-19,5	17-28	10-16	14-23	8-13,5	12-18,5	20,1	-	-	5 x 6	3 x 25
HGP22	21,6	20-29	30-42	16-24	24-34	12-20	20-28	29,2	-	-	2 x 5 x 6	2 x 3 x 16
HGP30	30,0	24-39	34-56	20-32	28-46	16-27	24-37	40,2	-	-	2 x 5 x 6	2 x 3 x 25
Multidrive (przykład)												
HGX45 + HGX11L	15,3	12-19,5	17-28	10-16	14-23	8-13,5	12-18,5	20,1	-	-	5 x 1,5 + 5 x 2,5	3 x 10 + 3 x 16
HGX60 + HGX11L	16,5	12,5-22,5	18,5-32	10-18	15-26	8-15	12-21,5	22,2	-	-	5 x 1,5 + 5 x 2,5	3 x 10 + 3 x 16
HGX90 + HGX11L	19,8	16-26,5	24-38	12,5-22	19,5-31	9-18	16-25,5	26,6	-	-	2 x 5 x 2,5	2 x 3 x 16
HGX11 + HGX11L	21,6	20-29	30-42	16-24	24-34	12-20	20-28	29,2	-	-	2 x 5 x 2,5	2 x 3 x 16

### Wymiary:

- HGX: szerokość 600 mm, głębokość 155 mm, wysokość 320 mm. Ciężar: 9 kg (pusty zbiornik na wodę), 13 kg (pełny zbiornik na wodę).
- HGP: szerokość 560 mm, głębokość 320 mm, wysokość 490 mm. Ciężar: 24 kg (pusty zbiornik na wodę), 33 kg (pełny zbiornik na wodę).



- |                        |                                     |                                   |
|------------------------|-------------------------------------|-----------------------------------|
| 1. Panel sterujący     | 5. Wąż doprowadzający wodę          | 9. Spust podłogowy                |
| 2. Czujnik temperatury | 6. Zawór węża doprowadzającego wodę | 10. Zawór nadciśnieniowy          |
| 3. Przewód parowy      | 7. Wąż odprowadzający wodę          | 11. Kabel zasilający              |
| 4. Dysza parowa        | 8. Zawór spustowy                   | 12. Pompa zapachowa (opcjonalnie) |



**HARVIA**

Naturalne, dobre samopoczucie.

### Dane kontaktowe:

Harvia Ltd., P.O. Box 12, FI-40951 Muurame, FINLAND  
 Tel. +358 207 464 000, Fax +358 207 464 090  
 harvia@harvia.fi, www.harviasauna.com

### Lokalny przedstawiciel:

**POLDER Technika Basenowa**  
 Libertów ul. Góra Libertowska 42, 30-444 Kraków  
 Tel +48 122-564-380, Mob +48 601-495-741  
 biuro@polder.pl, www.sauny.com